

# 2016 年精實績優企業觀摩活動



## 台灣櫻花股份有限公司

Taiwan Sakura Corporation

台灣櫻花股份有限公司，自成立以來，迄今三十餘年。由於一貫秉持「創新、品質、服務」的經營理念，重視消費者的需求，深受消費者喜愛與認同。為了追求「客戶完全滿意」的目標，櫻花陸續取得 ISO 9001：2008 版認證與 MIT 微笑標章認證；並戮力開發更高品質的產品回饋給客戶，連續八年獲台灣精品獎肯定。

櫻花於 1988 年統合產銷資源，將台灣櫻花工業、源輝金屬工業及優政工業三家公司整合為一，合併成立了台灣櫻花股份有限公司，經多年來經營，已在全國鋪設 10 家大型區域總經銷及數千家經銷商，經銷通路遍佈各城市，累積服務了 500 多萬戶的客戶，而回應客戶的心聲就是櫻花努力經營的方向。

未來櫻花將充分運用自身核心能力及優勢，有效整合企業各項資源，建構華人最大的衛廚王國，提供國人更多生活樂趣，以最優秀的經營團隊，共同打造新世紀之櫻花。

### 【活動時間與地點】

活動時間 | 105 年 8 月 3 日 (三) 上午 8：40 ~ 11：30

報到地點 | 台灣櫻花股份有限公司 大雅一廠 (台中市大雅區雅潭路四段 436 號)

### 【觀摩與分享內容說明】

1. 櫻花的全方位品牌經營
2. 給予客戶一輩子的承諾~整體服務
3. NPS 流線化生產流程
4. 後拉式管理
5. 看板與傳票管理
6. 多樣少量、小批量的生產模式
7. 安全、功能性為製程全檢項目，  
測試結果同步登錄於電腦監控系統

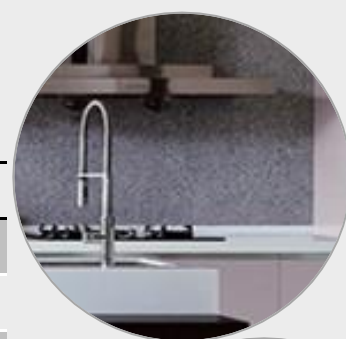
主辦單位：經濟部工業局

指導單位：財團法人車輛研究測試中心

執行單位：社團法人中華精實三位一體生產管理協會

## 【活動議程】

| 時間            | 議程       | 主講        |
|---------------|----------|-----------|
| 8:40 ~ 8:55   | 貴賓報到     |           |
| 8:55 ~ 9:00   | 致歡迎詞     | 台灣櫻花/CLMA |
| 9:00 ~ 9:40   | 台灣櫻花公司簡介 | 台灣櫻花      |
| 9:40 ~ 10:10  | 展示區參觀    | 台灣櫻花      |
| 10:10 ~ 11:00 | 產線參觀     | 台灣櫻花      |
| 11:00 ~ 11:25 | Q&A      | 台灣櫻花      |
| 11:25 ~ 11:30 | 致感謝詞     | 台灣櫻花/CLMA |
| 11:30         | 賦歸       |           |



## 【報名表】

★請傳真報名 (04)2358-5817 或 Email: [joy@clma.org.tw](mailto:joy@clma.org.tw) 洽詢專線 (04) 2358-5878 畢小姐

|       |                      |            |        |         |   |
|-------|----------------------|------------|--------|---------|---|
| 參加班別  | 2016 精實績優企業觀摩活動-台灣櫻花 |            | 日期     | 依簡章所載日期 |   |
| 公司名稱  |                      |            |        |         |   |
| 參加者姓名 | 職稱                   | 電話         | E-Mail | 葷       | 素 |
|       |                      |            |        |         |   |
|       |                      |            |        |         |   |
|       |                      |            |        |         |   |
| 聯絡人姓名 |                      | 聯絡人電話      |        |         |   |
| 聯絡人職稱 |                      | 聯絡人 E-Mail |        |         |   |

### ■ 注意事項：

1. 請務必正確清楚填寫姓名、電話，以便聯絡及寄發開課相關資料。
2. 活動 3 天前將透過 E-mail 或傳真給聯絡人，並發送「活動通知及位置圖」。
3. 若報名者不克參加者，可指派其他人參加或取消報名，請於活動前一日主動通知。
4. 聯絡方式：畢小姐 (04) 2358-5878。傳真 (04) 2358-5817 E-mail : [joy@clma.org.tw](mailto:joy@clma.org.tw)

※您所填寫的報名資料，本協會將依據個人資料保護法規定，只針對課程聯繫與發送電子報之相關目的進行蒐集、處理及利用，不做其他用途；如您不同意或不想繼續收到此類資訊，敬請主動通知本協會。